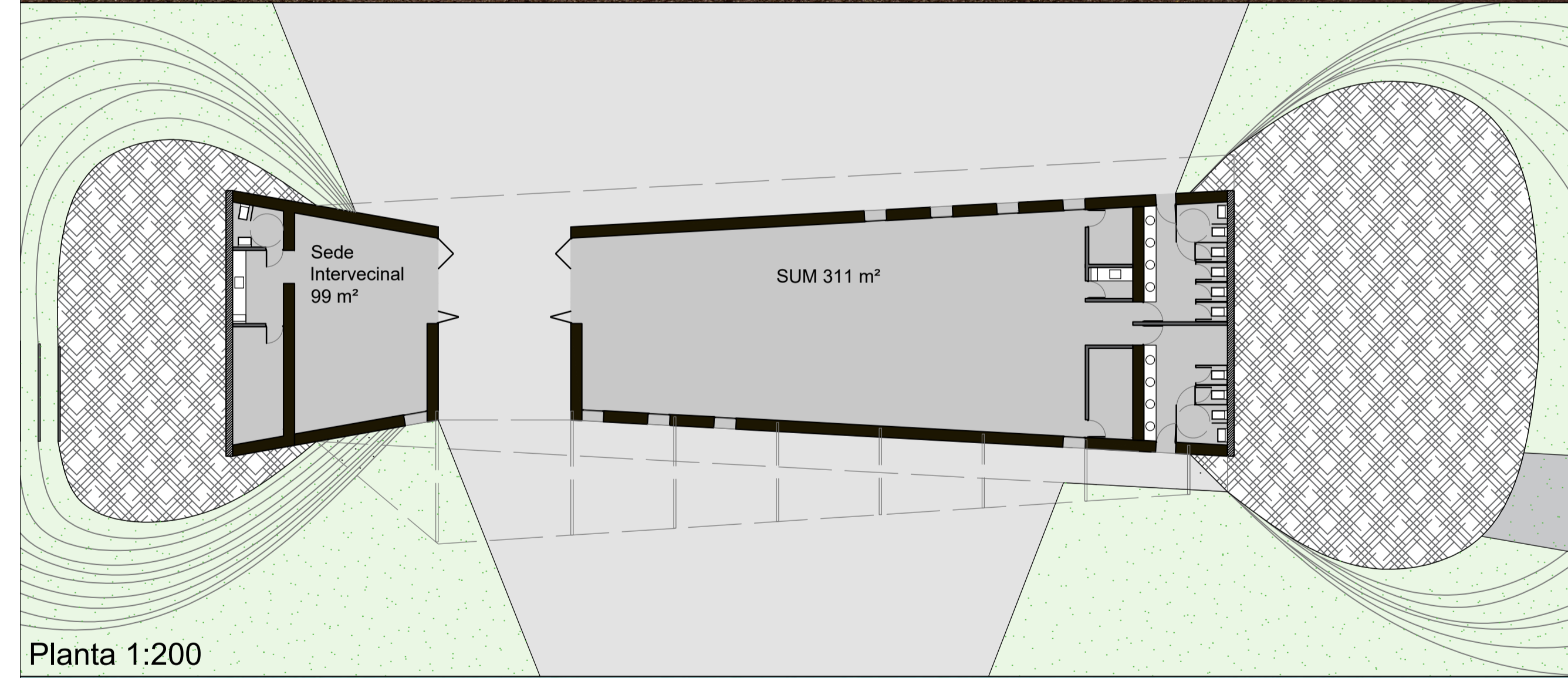
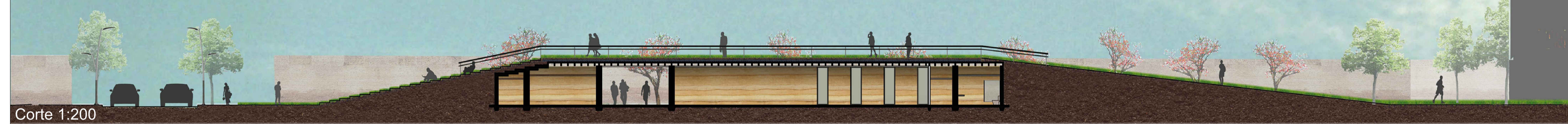




Corte 1:200



Planta 1:200



Corte 1:200



Estación de recarga
Panel fotovoltaico para carga de celular
Termotanque solar para abastecimiento de agua caliente
Iluminación a través de panel fotovoltaico

Gradas en cancha existente

PRIMER CONCURSO DE IDEAS Y ANTEPROYECTOS DE INTERVENCIÓN URBANA PARA EL SECTOR CENTRAL DEL DENOMINADO "PASEO DEL AGUA"



Nº LÁMINA 2

21/08/2018